



徐州工業職業技術學院
XUZHOU COLLEGE OF INDUSTRIAL TECHNOLOGY

2021 MANUAL

大学生创新创业实践教育中心

ANQUAN JIAOYU WENHU SHI FANGAN



目录

Contents

01

项目分析

XIANGMUFENXI

A1 — A2

02

效果展示

XIAOGUOZHANSHI

B1 — B19



01 项目分析

XIANGMUFENXI

A1 — A2

介绍

JIESHAO



徐州工业职业技术学院
XUZHOU COLLEGE OF INDUSTRIAL TECHNOLOGY

项目分析/Project Analysis

■ 项目名称

大学生创新创业实践教育中心

College Students' Innovation and Entrepreneurship Practice Education Center

■ 项目定位

让行动者思考，让思考者行动，打造一个创业者平台。

Let the actors think, let the thinkers act, and create a platform for entrepreneurs.



介绍

JIESHAO



徐州工業職業技術學院
XUZHOU COLLEGE OF INDUSTRIAL TECHNOLOGY

- 创意主题

智慧创新，赋能创业

Smart innovation, empowering entrepreneurship

02

效果展示

XIAOGUOZHANSHI

B1 — B19



设计思路

SHEJISILU

此次设计，融入了创业、工业、地方文化等多种元素，使用现代的设计风格，融合多种文化，致力于打造一个温馨，有活力的创业者摇篮，美观的同时兼具实用性。

主色调
ZHUSEDIAO



徐州工业职业技术学院
XUZHOU COLLEGE OF INDUSTRIAL TECHNOLOGY

主色调：主色调采用河流的颜色，表现出创业者的激情与动力，寓意着梦想与未来



C95 M78 Y47 K11

C89 M64 Y27 K0

C85 M57 Y22 K0

C24 M31 Y44 K0

设计元素

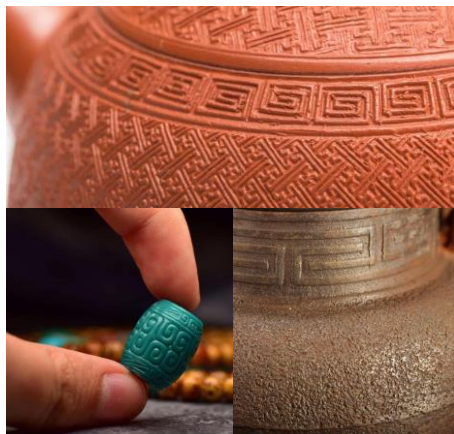
SHEJIYUANSU



徐州工业职业技术学院
XUZHOU COLLEGE OF INDUSTRIAL TECHNOLOGY



丁万河：江苏徐州鼓楼区的
一条河流上榜“最美家乡河”，
此次设计以丁万河为主要元素
之一



汉回纹：回纹是被中国民
间称为富贵不断头的一种
纹样，多用于彩陶器，此
次设计提取其中的纹路



汉龙纹：龙纹，纹饰之一，
又称为“夔(kui)纹”或
“夔龙纹”，此次设计提
取其中纹样作为设计元素



工业：设计中加入工业元
素，凸显校园文化

鸟瞰图

NIAOKANTU



徐州工业职业技术学院
XUZHOU COLLEGE OF INDUSTRIAL TECHNOLOGY

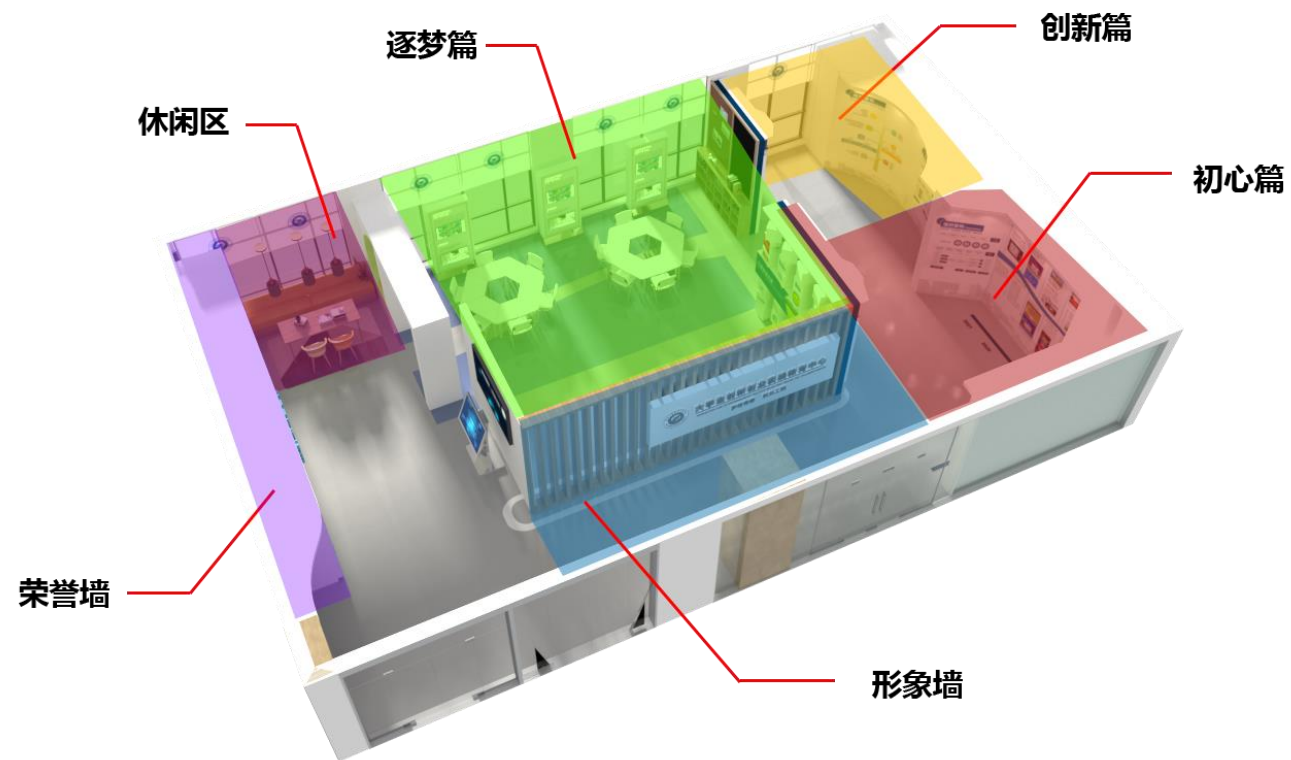
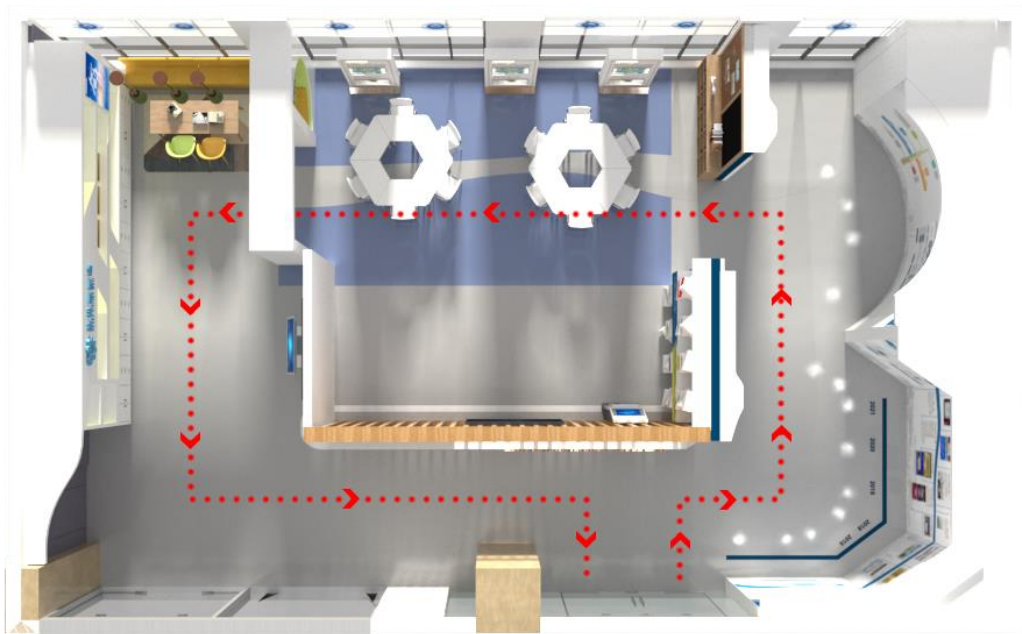


动线图与分区图

DONGXIANTUYUFENQUTU



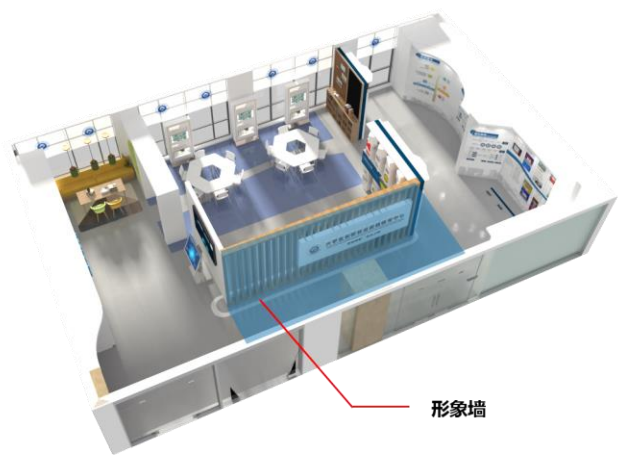
徐州工业职业技术学院
XUZHOU COLLEGE OF INDUSTRIAL TECHNOLOGY



形象墙

XINGXIANGQIANG

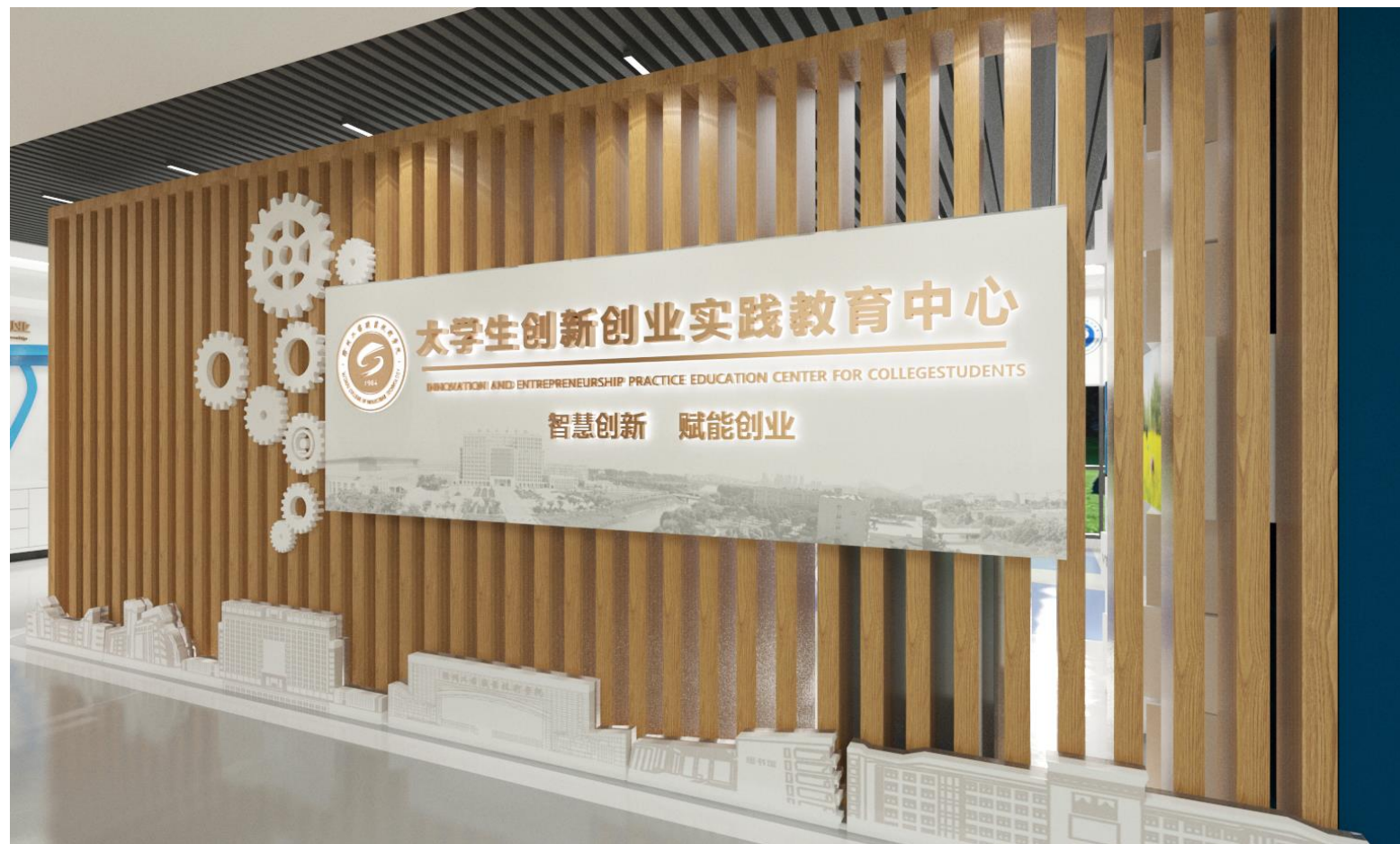
设计思路：加入学校剪影
和学院相关元素整体设计
现代清新



形象墙



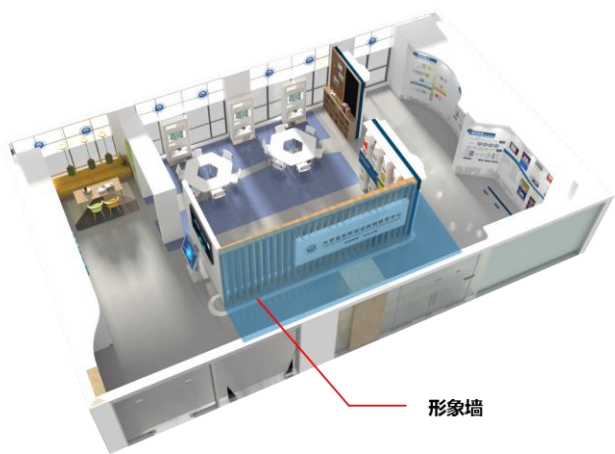
徐州工业职业技术学院
XUZHOU COLLEGE OF INDUSTRIAL TECHNOLOGY



形象墙

XINGXIANGQIANG

设计思路：在栅格上加入
相关的创业元素，更加简
洁，使空间更通透



形象墙



徐州工业职业技术学院
XUZHOU COLLEGE OF INDUSTRIAL TECHNOLOGY



初心篇

CHUXINPIAN

设计思路：以丁万河为原型，融入河流元素，设计活泼现代



徐州工业职业技术学院
XUZHOU COLLEGE OF INDUSTRIAL TECHNOLOGY



创业地图

CHUANGYEDITU

设计思路：将创业地图放在入口处，方便参观者了解整体



初心篇



徐州工业职业技术学院
XUZHOU COLLEGE OF INDUSTRIAL TECHNOLOGY



创新篇
CHUANGYEDITU

设计思路：将汉文化与学院文化相结合，突出主题，美观现代



徐州工业职业技术学院
XUZHOU COLLEGE OF INDUSTRIAL TECHNOLOGY



实践篇

SHIJIANPIAN

设计思路：将打造一个现代化教学环境，融合了多个教学装置，功能多样



徐州工业职业技术学院
XUZHOU COLLEGE OF INDUSTRIAL TECHNOLOGY



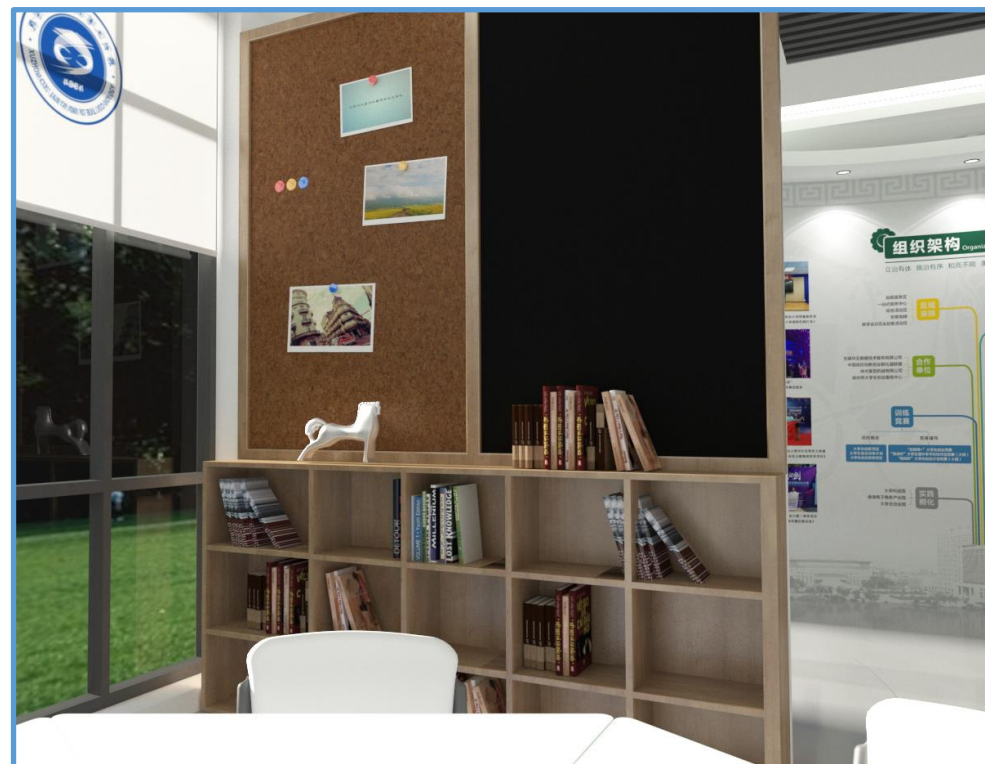
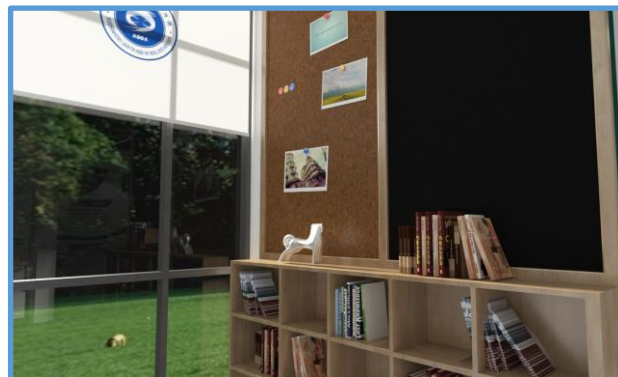
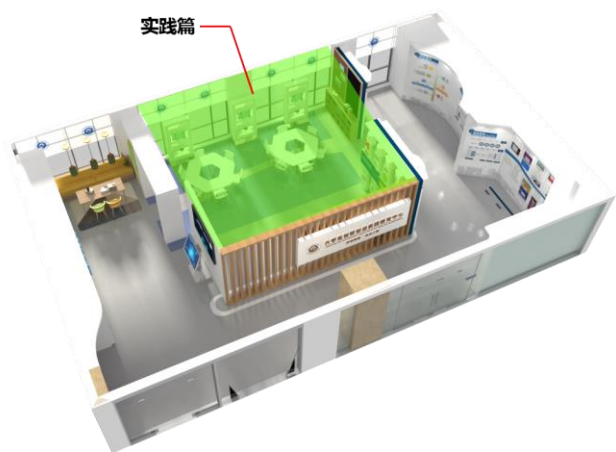
实践篇

SHIJIANPIAN



徐州工业职业技术学院
XUZHOU COLLEGE OF INDUSTRIAL TECHNOLOGY

设计思路：将此区域可以一起展示和探讨学习问题，进行头脑风暴



互动区

HUDONGQU

设计思路：加入互动机和互动屏等多种互动方式，打造现代化创业实践教育中心



徐州工业职业技术学院
XUZHOU COLLEGE OF INDUSTRIAL TECHNOLOGY



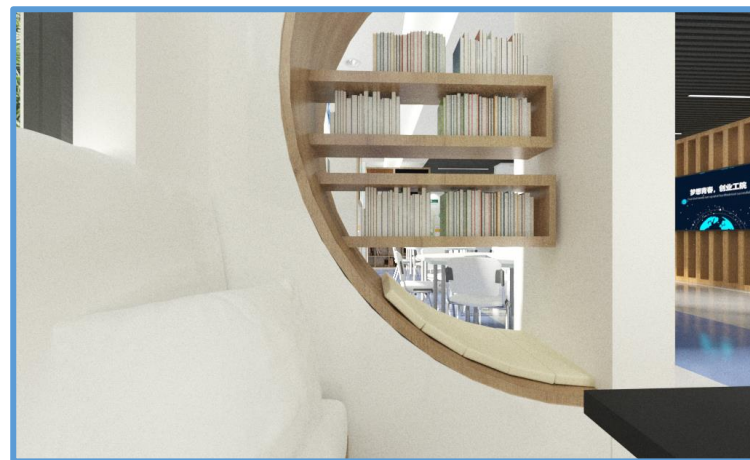
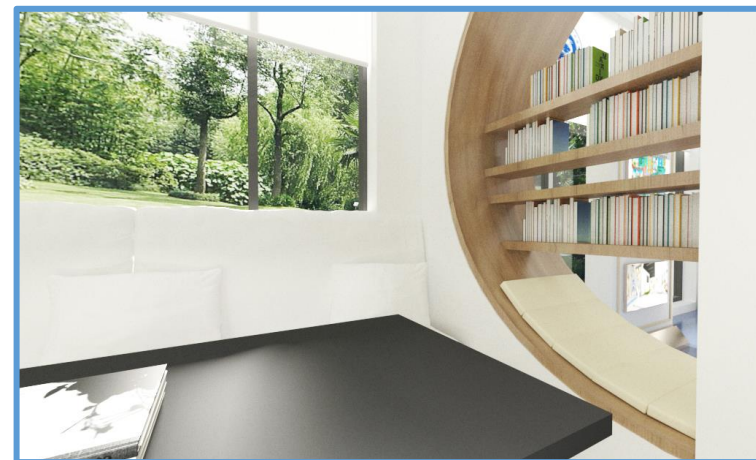
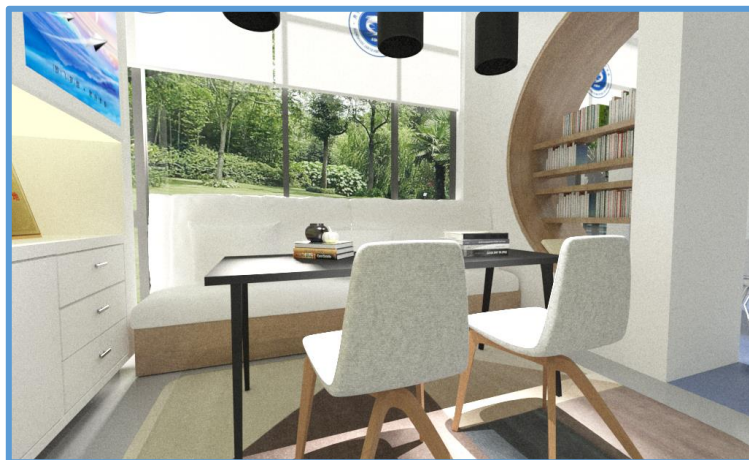
休闲区1

XIUXIANQU



徐州工业职业技术学院
XUZHOU COLLEGE OF INDUSTRIAL TECHNOLOGY

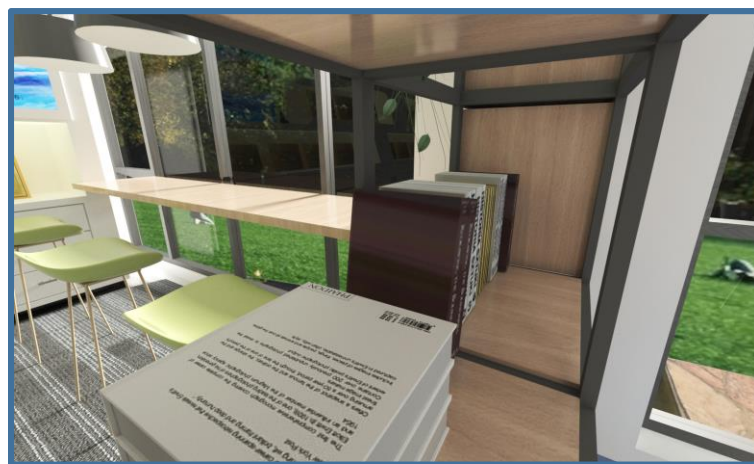
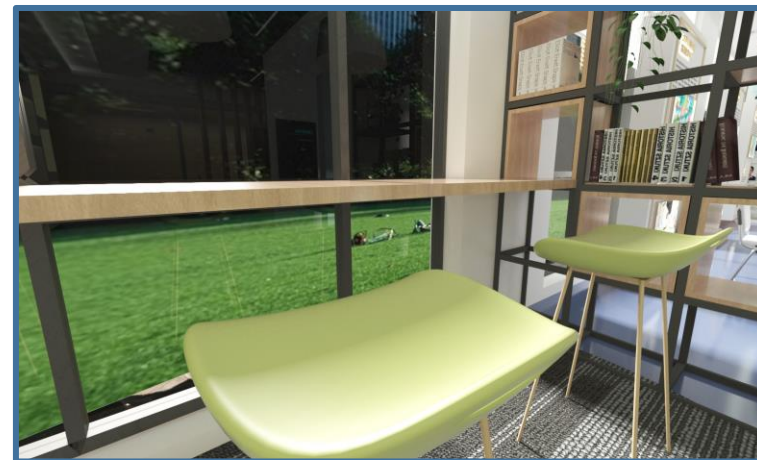
设计思路：运用现代的设计风格，让整个休闲区温馨，减少压力



休闲区2

XIUXIANQU

设计思路：设计风格简约大方，使用木纹作为主要材质，给人温馨休闲的感觉



徐州工业职业技术学院
XUZHOU COLLEGE OF INDUSTRIAL TECHNOLOGY

荣誉墙
RONGYUQIANG

设计思路：运用丁万河作为设计元素，与初心篇前后呼应，且有留白，方便以后增加内容



荣誉墙
RONGYUQIANG

设计思路：融入学院文化和校园剪影，设计简洁大方



荣誉墙
RONGYUQIANG



徐州工业职业技术学院
XUZHOU COLLEGE OF INDUSTRIAL TECHNOLOGY



谢谢观看， 敬请指导

Thanks for watching, please guide